

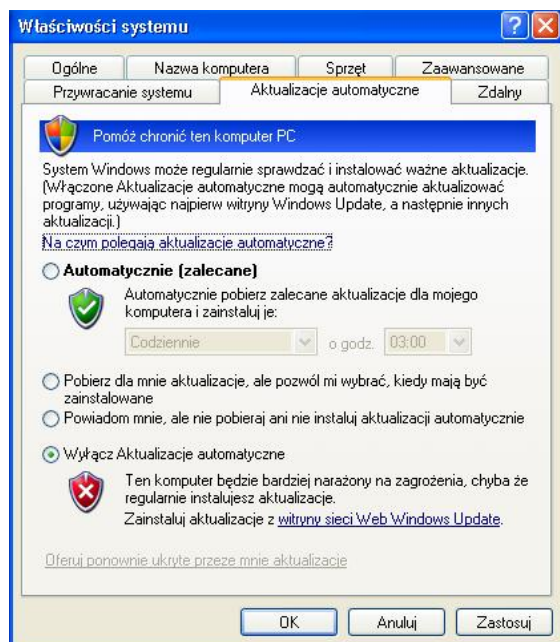
Optimalizacja systemu Windows XP przy współpracy z programem Mach3

Zaleca się, aby komputer na którym ma pracować program Mach3 był przeznaczony wyłącznie do tego celu. Instalujemy na nim tylko programy, które będą nam niezbędne do pracy z naszą maszyną. Program Mach3 ma następujące minimalne wymagania sprzętowe:

- Windows 2000/XP
- 1Ghz CPU
- 512MB RAM
- karta graficzna z 32MB RAM

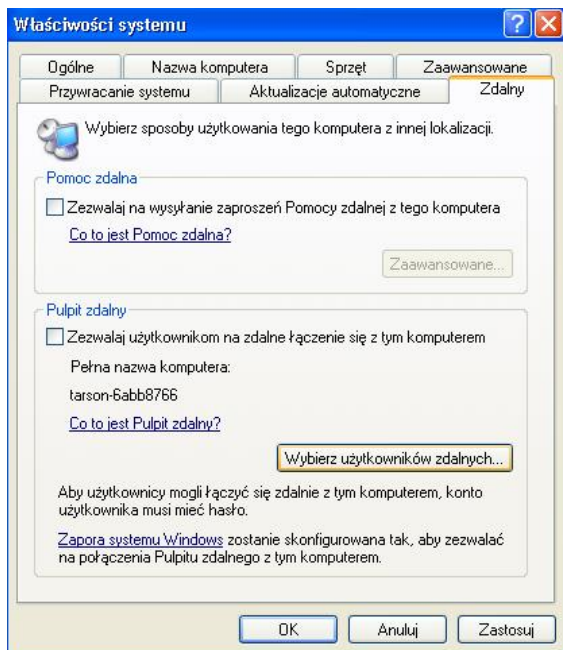
Jeżeli po zainstalowaniu programu Mach 3 okaże się, że program chodzi wolno, można spróbować "przyśpieszyć" nasz komputer. Poniżej przedstawiono sposoby optymalizacji systemu Windows XP przy współpracy z programem Mach3:

1. Wyłączanie automatycznych aktualizacji:



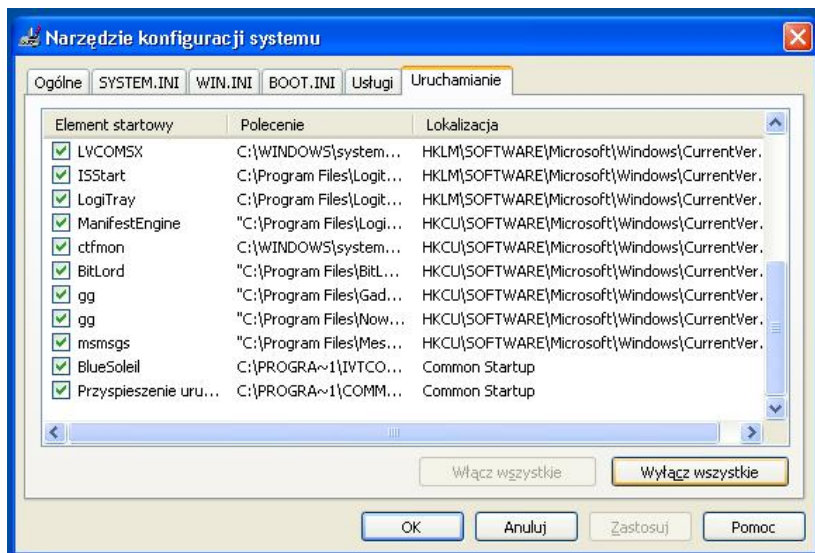
- Klikamy prawym przyciskiem myszy na ikonę Mój komputer i wybieramy *Właściwości*
- Kliknij na zakładkę *Aktualizacje automatyczne*
- *Zaznaczamy Wyłącz Aktualizacje automatyczne*
- *Klikamy Zastosuj.*

2. Wylączenie zdalnego dostępu:



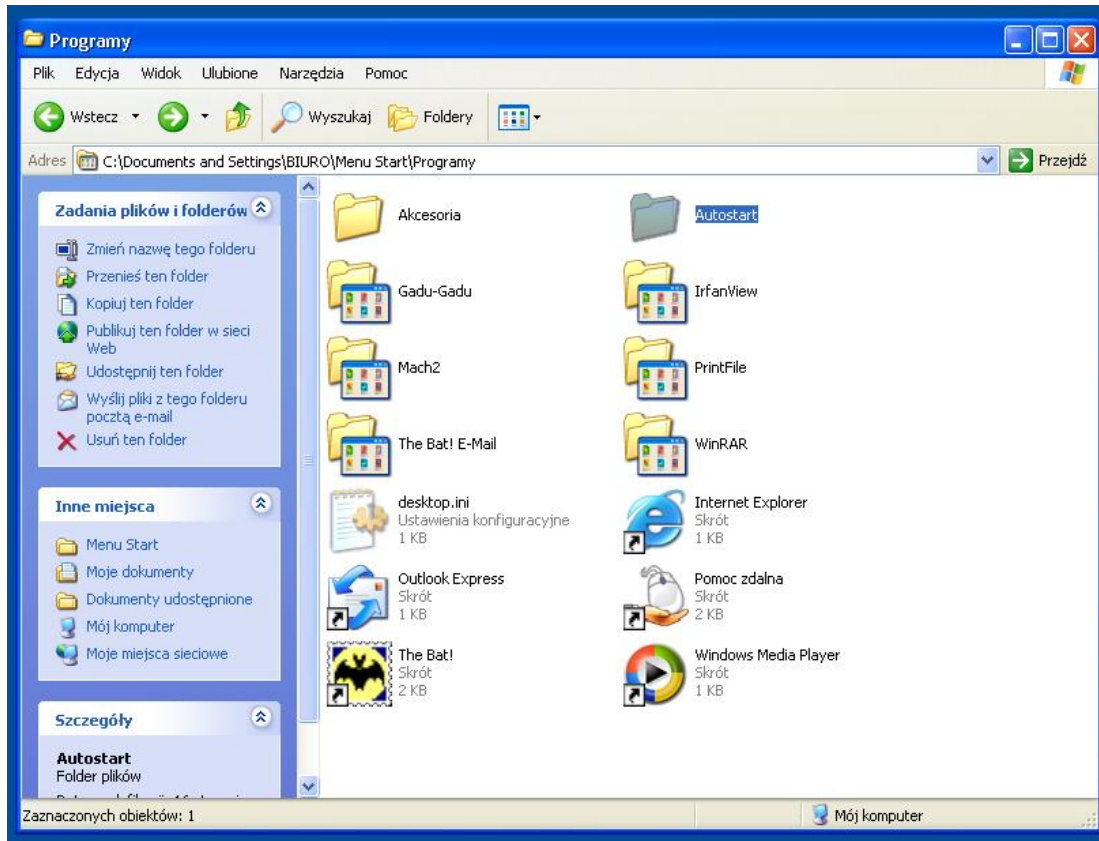
- Klikamy prawym przyciskiem myszy na ikonę Mój komputer i wybieramy *Właściwości*
- Klikamy na zakładkę *Zdalny*
- Odnasz *Zezwalaj na wysyłanie zaproszeń...*, oraz *Zezwalaj użytkownikom na*
- Kliknij *Zastosuj*

3. Wylączenie w Rejestrze systemowym uruchamianych programów podczas startu systemu:



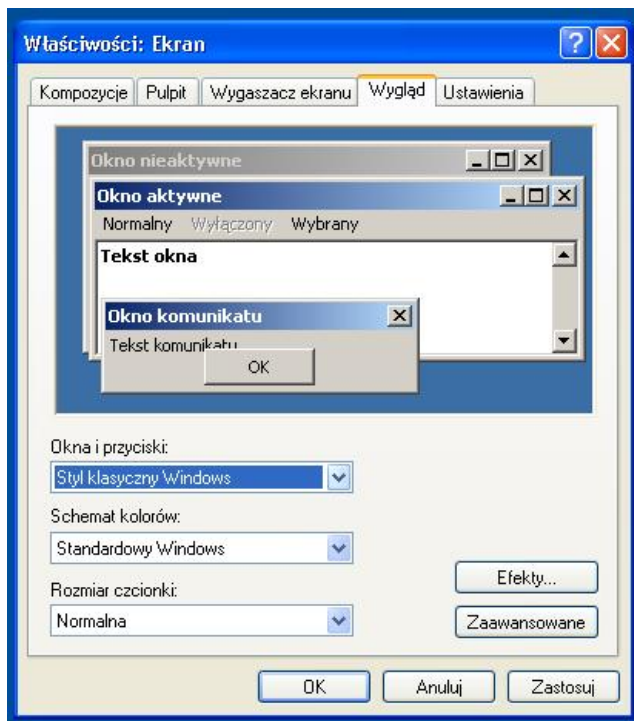
- Klikamy przycisk Start
- Klikamy *Uruchom...*
- Wpisujemy MSCONFIG i przyciśnij Enter
- Następnie odznaczamy programy, których nie chcemy uruchamiać przy starcie programu
- Klikamy *Zastosuj*

4. Wyłączanie uruchamiania programów podczas startu systemu 2:



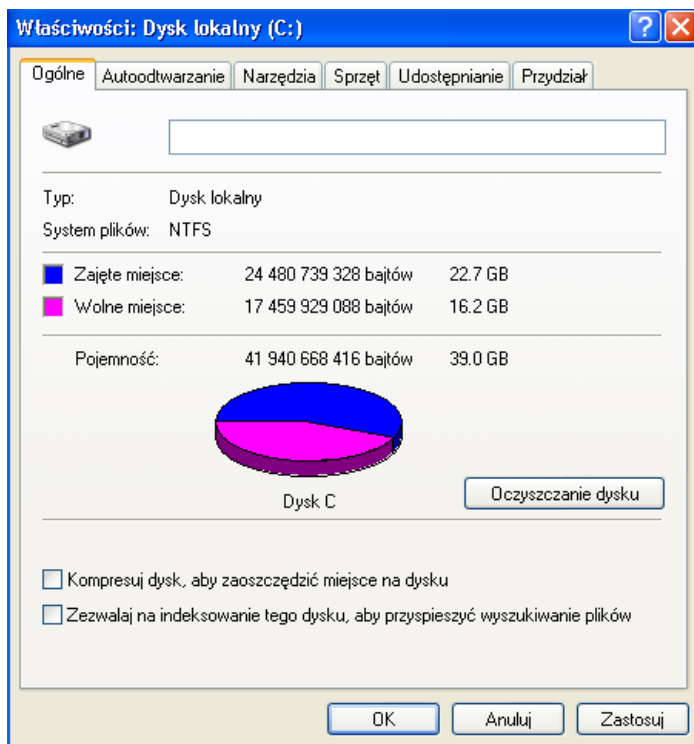
- Klikamy prawym przyciskiem myszy na Start i wybieramy *Otwórz*
- Otwieramy *Folder Programy*
- Następnie otwieramy folder *Autostart*
- Usuwanie skrótów programów, które nie mają się uruchamiać przy starcie

5. Ustawianie stylu Windows na Klasyczny:



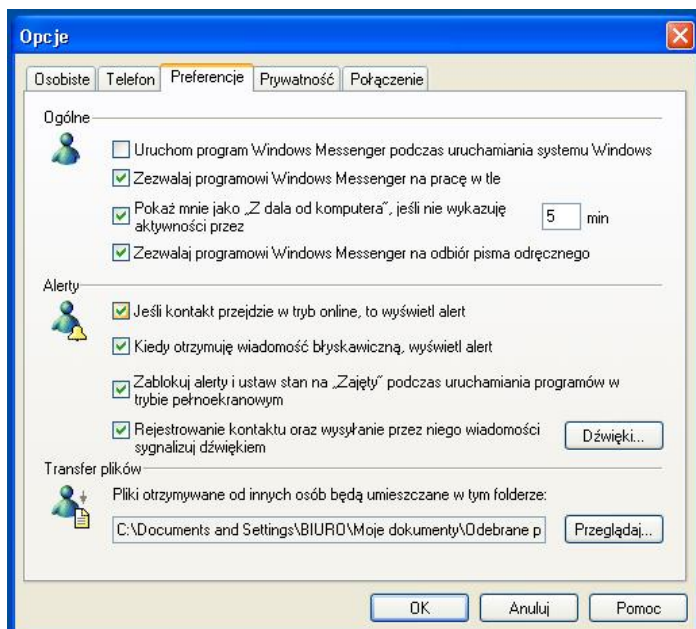
- Kliknij prawym przyciskiem myszy na pulpicie i wybierz *Właściwości*
- Kliknij na zakładkę *Wygląd*
- W oknie *Okna i przyciski* wybierz *Styl klasyczny Windows*
- Kliknij *Zastosuj*.

6. Wyłączenie indeksowania dysków NTFS:



- Kliknij dwukrotnie na *Mój komputer*
- Kliknij prawym przyciskiem myszy na ikonę dysku i wybierz *Właściwości*
- W zakładce *Ogólne* odznacz opcję *Zezwalaj na indeksowanie tego dysku, aby...*
- Kliknij *Zastosuj*.

7. Wyłączenie programu MSN Messenger:



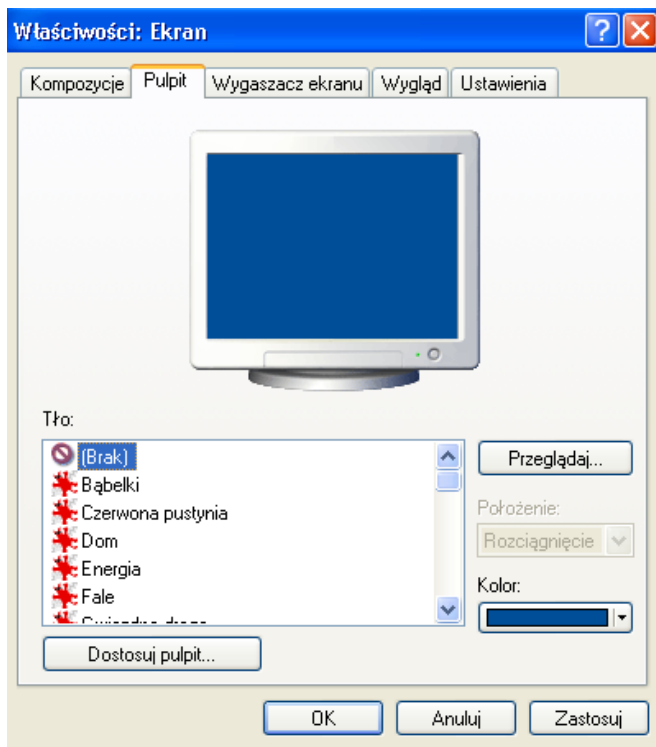
-Kliknij podwójnie na ikonę Messenger-a w Zasobniku systemowym (Prawy dolny róg ekranu)

-W programie na pasku narzędziowym kliknij *Narzędzia* i wybierz *Opcje*.

-W zakładce *Preferencje* odznacz opcję *Uruchom program Windows Messenger podczas uruchamiania systemu Windows*

-Kliknij OK. i zamknij Messenger klikając na jego ikonę prawym przyciskiem myszy wybierając opcję *Zamknij*.

8. Wyłączenie tapety Pulpitu:



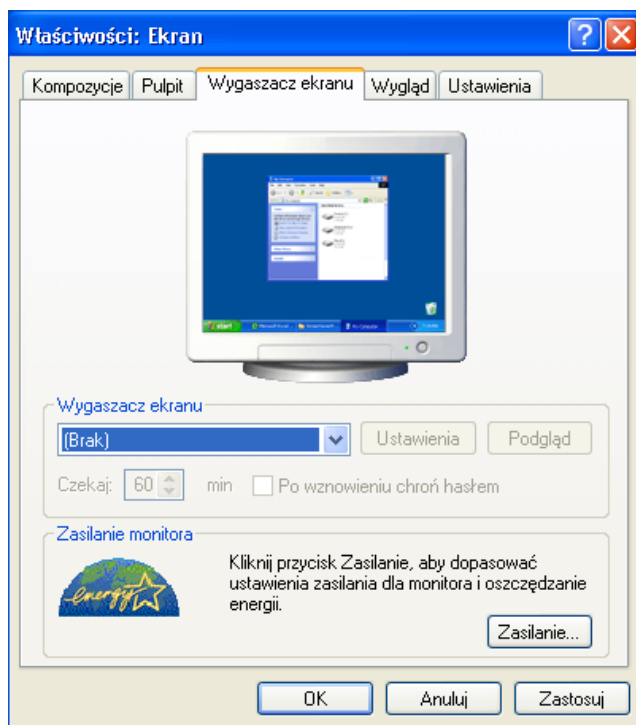
-Kliknij prawym przyciskiem myszy na pulpicie i wybierz *Właściwości*

-Kliknij na zakładkę *Pulpit*

-W oknie *Tło* wybieramy (*Brak*)

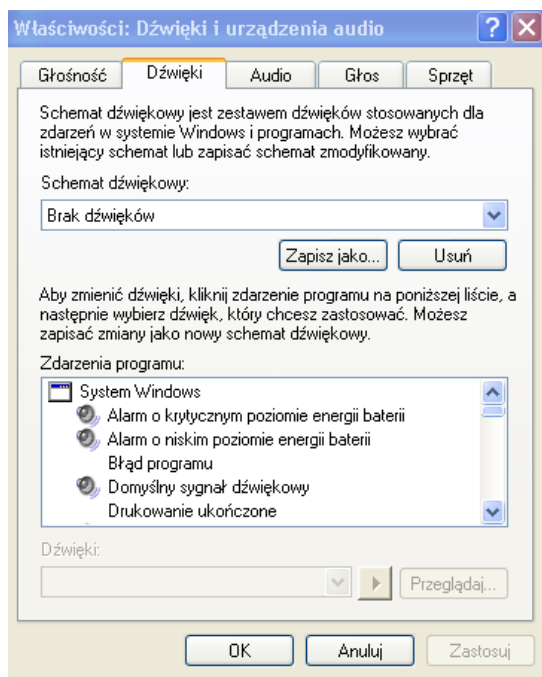
-Klikamy *Zastosuj*.

9. Wyłączenie Wygaszacz ekranu :



- Kliknij prawym przyciskiem myszy na pulpicie i wybierz *Właściwości*
- Kliknij na zakładkę *Wygaszacz ekranu*
- W oknie *Wygaszacz ekranu* wybieramy *(Brak)*
- Klikamy *Zastosuj*.

10. Wyłączenie Dźwięków systemowych:

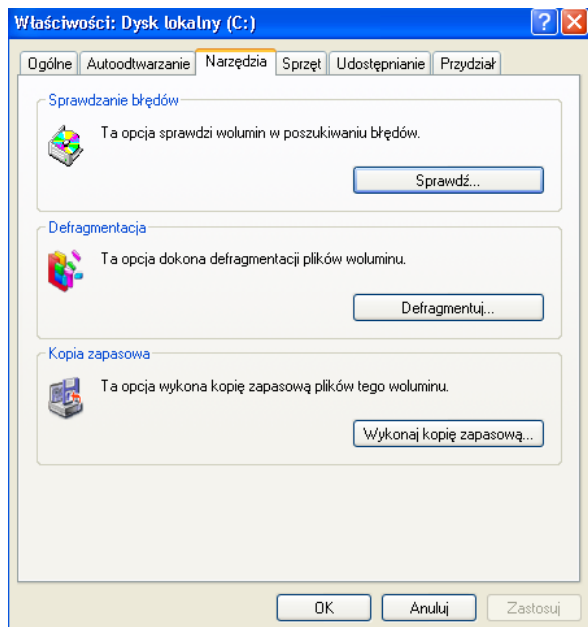


- Klikamy na przycisk *Start*
- Następnie otwieramy *Panel sterowania*
- Następnie wybieramy *Dźwięk, mowa i urządzenia audio*
- Wybieramy *Zmień schemat dźwiękowy*
- W oknie *Schemat dźwiękowy* wybieramy *(Brak)*
- Klikamy *Zastosuj*.

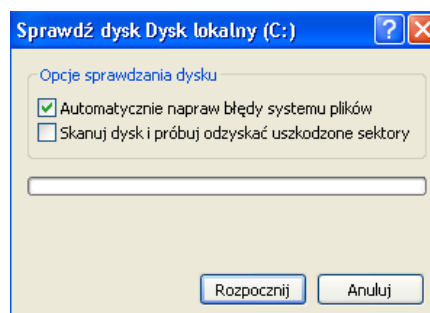
11. "Konserwacja dysku twardego":

Poniższe zabiegi pomogą utrzymać nasz komputer w dobrym stanie. Należy przeprowadzać je, co jakiś czas (regularnie).

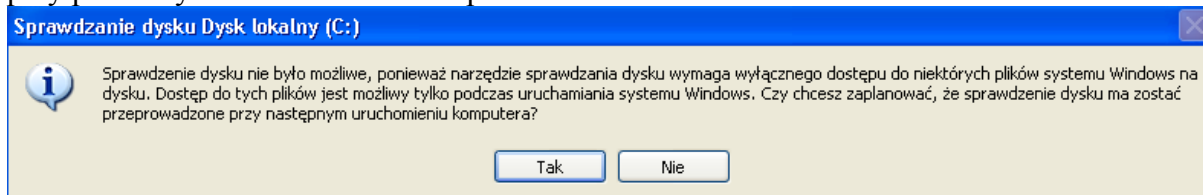
-Scandisc



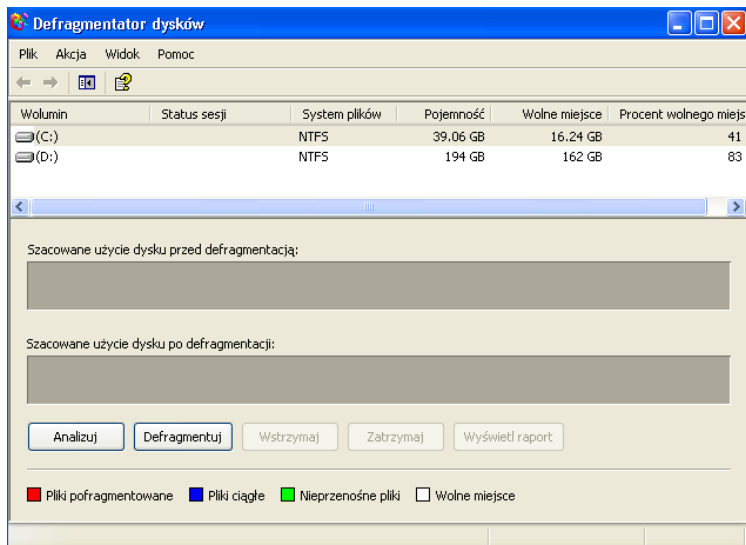
- Kliknij dwukrotnie na Mój komputer
- Kliknij prawym przyciskiem myszy na ikonę dysku i wybierz *Właściwości*
- W zakładce *Narzędzia* wybieramy opcję *Sprawdź*
- W oknie *Opcje sprawdzania dysku* zaznaczamy *Automatycznie napraw...*
- Klikamy *Rozpocznij*



-Jeżeli zobaczymy okno jak poniżej to klikamy *Tak*, co spowoduje uruchomienie skanowania przy ponownym uruchomieniu komputera.



-Defragmentacja dysku



-Kliknij dwukrotnie na *Mój komputer*

-Kliknij prawym przyciskiem myszy na ikonę dysku i wybierz *Właściwości*

-W zakładce *Narzędzia* wybieramy opcję *Defragmentuj*

-W oknie wybieramy dysk, a następnie klikamy *Analizuj*

-Jeżeli program zwróci nam komunikat, że defragmentacja dla tego dysku nie jest wymagana to klikamy *Anuluj*, jeżeli natomiast operacja będzie wymagana klikamy *Defragmentuj*. Należy

pamiętać o tym, że defragmentacja może potrwać jakiś czas, zależnie od pojemności dysku. Ponadto, przeprowadzenie tej operacji wymaga dostępności 15% wolnego miejsca na dysku, który chcemy zdefragmentować. Zalecane jest, aby podczas defragmentacji dysku na komputerze nie były wykonywane żadne operacje, oraz nie należy przerywać tej operacji, gdyż może to spowodować utratę danych.